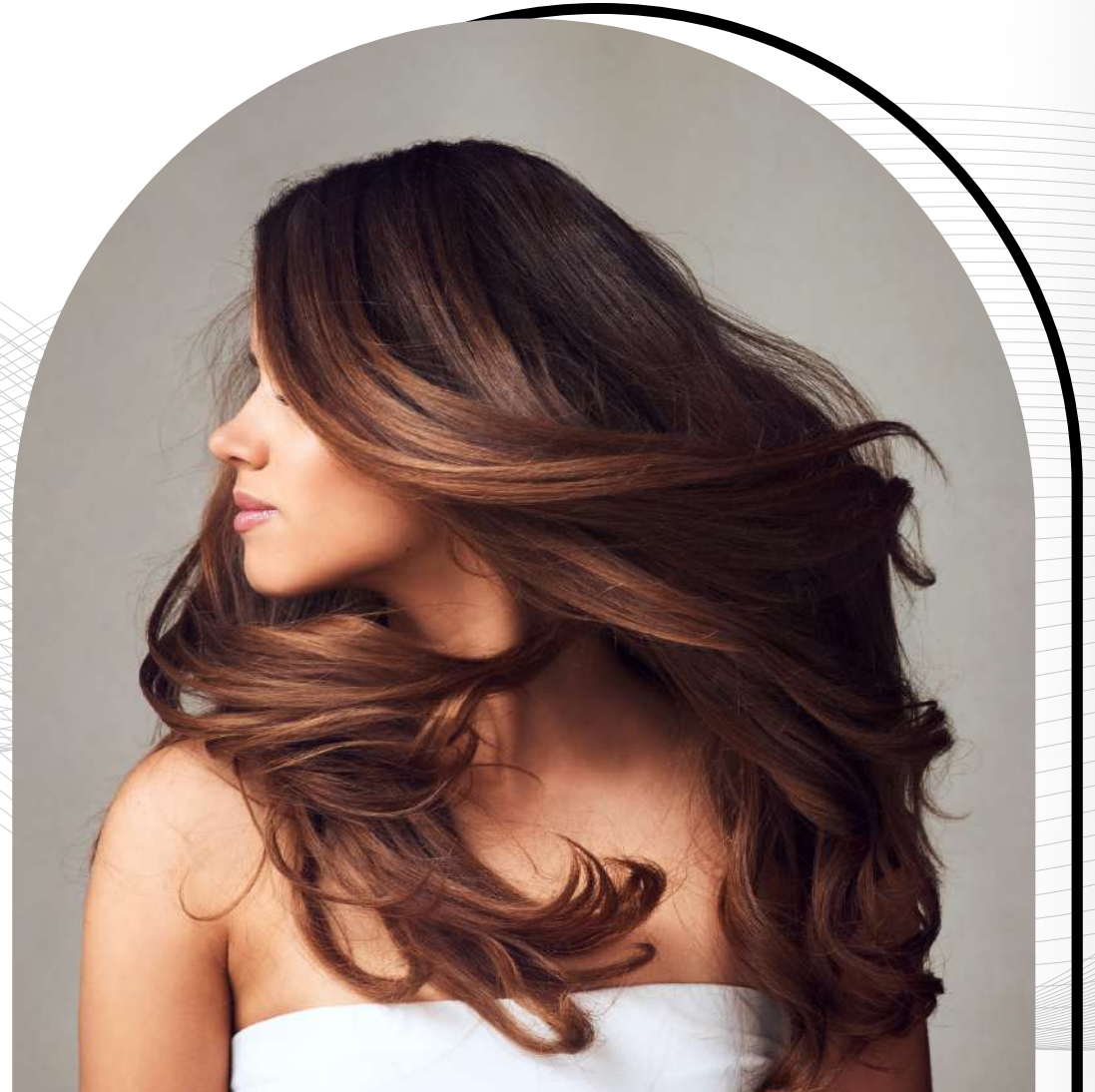


# CONOCE NUESTROS PRODUCTOS

**JK PERFECT HAIR  
PROFESSIONAL**

**JK**

PERFECT HAIR



@jkproducts\_



@jkproducts\_



@jkproducts



@JKHairProducts

# LÍNEA AMINOÁCIDOS JK PERFECT HAIR PROFESSIONAL

Con su fórmula exclusiva a base de Aminoácidos, Keratina Hidrolizada y Aceite de Cacay que al penetrar en el cabello te permitirá una transformación estructural plena, dejando la fibra capilar con extrema suavidad, disminuyendo el volumen y el frizz para así obtener un alisado 100%.





# PASO 1

**SHAMPOO** Remueve todas las impurezas producidas por agentes externos, libre de sal, con un pH ligeramente alcalino, prepara la fibra capilar para una mejor penetración del tratamiento.

**MODO DE USO:** lave 3 veces el cabello, aplicado de manera abundante y masajee suavemente el cuero cabelludo, hasta que el cabello quede totalmente limpio. Secar 100%.



# PASO 2

## TRATAMIENTO

Alisa, nutre e hidrata el cabello, con eficacia comprobada para reducir el daño capilar durante el proceso. Funciona protegiendo el cabello contra la rotura, aumentando el área de la sección transversal de la fibra capilar, promoviendo un efecto alisador de larga duración y mejorando el brillo por medio de un complejo de proteínas altamente eficiente



**MODO DE USO:** Aplique de raíz a punta dejando medio centímetro del cuero cabelludo, en mechones delgados, aplicando suficiente tratamiento. Colocar un gorro térmico (eléctrico) por 30 minutos. Después del tiempo de exposición, hacer blower y planchar con temperaturas máxima 380° F o 180° C. de 9 a 10 veces. Humedecer el cabello y retirar el exceso de agua con la mano. Proceda al paso 3

# PASO 3

Mascarilla finalizante, formulada con componentes naturales que cierran la cutícula del cabello, nutre e hidrata después del uso del paso 2

**MODO DE USO:** Aplique en cantidades suficientes, déjelo actuar por 20 minutos y enjuague completamente con agua. Proceda a realizar blower y realice un planchado rápido. Finalice aplicando Intensive Repairing Serum con aceite de Cacay.



# PASO 4

## SERUM

### Con Aceite de Cacai

Tratamiento para el cabello.  
Funciona como ***termoprotector***, hidrata, deja el cabello brillante, suave y saludable ideal para todo tipo de cabello.

**MODO DE USO:** Aplique una cantidad pequeña en las manos y esparza en el cabello. añada unas gotas terminado el cepillado para aportar brillo, suavidad y protección.





# Kit

# Post Tratamiento

## PASO 5

### SHAMPOO MANTENIMIENTO

Shampoo de uso frecuente, diseñado para limpiar delicadamente la fibra capilar y dejarla suave, manejable y sin frizz, manteniendo el efecto de alisado por más tiempo. Su fórmula contiene **Prebióticos** que regulan el ph de la piel cabelluda **y Keratina hidrolizada** que controla el esponjado.

**MODO DE USO:** Aplicar sobre el cabello mojado, realizar dos lavados, el último lavado dejar actuar entre 3 a 5 minutos. Masajear suavemente y enjuagar.



# Kit

# Post Tratamiento



Tratamiento post aminoácidos, ideal para cabellos que hayan pasado por un proceso químico. Especial para el cuidado del cabello, da mayor duración de alisado, repolariza y da brillo natural al cabello.

## PASO 6

**MODO DE USO:** Después de aplicar el Shampoo de Mantenimiento JK PERFECT HAIR, aplicar en puntas y largo sobre el cabello mojado. Deje actuar de 8-10 minutos y enjuague





# Línea Rizos

## SHAMPOO RIZOS

La colección Rizos ayuda a definirlos , a la vez que hidrata y da movimiento al cabello, desde que te levantas hasta que te acuestas.



**MODO DE USO:** Aplique sobre el cabello mojado, lavar 2 veces, masajee suavemente el cuero cabelludo con las puntas de los dedos de forma circular y enjuague



# Línea Rizos

## ACONDICIONADOR RIZOS

Su tecnología acondicionante crea una capa protectora que mantiene la hidratación del cabello y sirve como una barrera contra la humedad y el frizz, logrando una gran suavidad e hidratación para un look definido

**MODO DE USO:** Aplique uniformemente sobre el cabello mojado después del shampoo, peine con los dedos, enjuague bien.



# Línea Rizos

## CREMA PARA PEINAR

Hidrata y define los rizos mientras los nutre intensamente, controla el frizz

**MODO DE USO:** Después del Shampoo y acondicionador, aplicar el producto sobre la palma de la mano y distribuir homogéneamente sobre el cabello húmedo, definir con tu técnica preferida y secar con difusor o al aire libre.





# Línea

# PROTECCIÓN COLOR

## SHAMPOO PROTECCIÓN COLOR

Línea especializada que ayuda a proteger los cabellos tratados con coloración, prolongando el color de tu cabello y evitando el barrido progresivo del color

**MODO DE USO:** Aplique sobre el cabello mojado, lavar 2 veces, masajee suavemente el cuero cabelludo con las puntas de los dedos de forma circular y enjuague



# Línea

# PROTECCIÓN COLOR

## ACONDICIONADOR PROTECCIÓN COLOR

Nutre y protege el cabello tinturado. Realza el brillo del color, protege contra factores externos y preserva la vitalidad del color y la suavidad del cabello

**MODO DE USO:** Aplique uniformemente sobre el cabello mojado despues del shampoo, peine con los dedos, enjuague bien



# Línea ANTICAÍDA

## SHAMPOO ANTICAÍDA

Fortalece el cabello para darle el poder de combatir el estrés diario, ahora nuestros shampoos no solo limpian, su fórmula también pueden brindarle al cabello una suavidad y una fortaleza extraordinaria. La colección Anticaida está específicamente diseñada para ayudar a reducir la caída del cabello debido al quiebre, dado que recubre cada hebra de cabello hasta las puntas como un escudo protector.

**MODO DE USO:** Aplique sobre el cabello mojado, lave 2 veces, masajee suavemente el cuero cabelludo con las puntas de los dedos de forma circular y enjuague.





# ACONDICIONADOR ANTICAÍDA

## Línea

### ANTICAÍDA

Nutre tu cabello desde la raíz para que crezca largo y fuerte hasta las puntas. Nuestro acondicionador anticaída esta específicamente diseñado para ayudar a reducir la caída del cabello debido al quiebre, dado que recubre cada hebra de cabello hasta las puntas como un escudo protector

**MODO DE USO:** Aplique uniformemente sobre el cabello mojado despues del shampoo, peine con los dedos, enjuague bien.



# Línea

## Cabello Seco - Maltratado

### SHAMPOO CABELLO SECO- MALTRATADO

Conoce nuestro shampoo para cabello seco o maltratado, opaco y difícil de manejar. este shampoo es especialmente formulado para nutrir, reparar e hidratar profundamente el cabello protegiéndolo y devolviéndole el brillo y la suavidad.

**MODO DE USO:** Aplique sobre el cabello mojado, lavar 2 veces, masajee suavemente el cuero cabelludo con las puntas de los dedos de forma circular y enjuague



# Línea

**Cabello**  
**Seco - Maltratado**

## ACONDICIONADOR CABELLO SECO- MALTRATADO

Su tecnología inteligente identifica las áreas dañadas del cabello y ayuda a repararlo donde más lo necesita, para evitar la fragilidad del cabello y lograr un cabello suave y nutrido.

**MODO DE USO:** Aplique uniformemente sobre el cabello mojado despues del shampoo, peine con los dedos, enjuague bien.





# CONOCE NUESTRAS PRESENTACIONES

**KIT 60 ML**



**KIT 500 ML**



**KIT 1.000 ML**



**SERUM CON ACEITE DE CACAI- 30ML**



**SHAMPOO DE MANTENIMIENTO 500 ml -250 ml**



**TRATAMIENTO ACONDICIONADOR 500 ml -250 ml**





# CONOCE NUESTRAS PRESENTACIONES

**Shampoo Rizos  
500 y 250MI**



**Acondicionador Rizos  
500 y 250MI**



**Crema para peinar  
Rizos 1.000 ml**



**Shampoo Cabello  
Seco Maltratado  
500 y 250MI**



**Acondicionador Cabello  
Seco Maltratado  
500 y 250MI**



**Shampoo Protección  
Color 500 y 250 MI**



**Acondicionador  
Protección  
Color 500 y 250 MI**



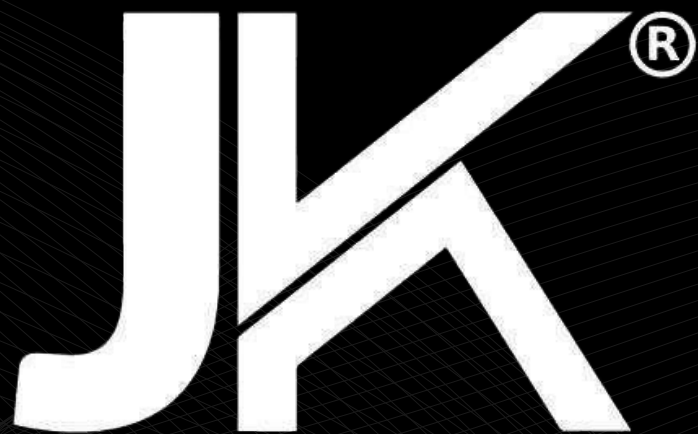
**Shampoo Anticaída  
Color 500 y 250 MI**



**Acondicionador  
Anticaída  
500 y 250 MI**



PERFECT HAIR

The logo consists of the letters 'JK' in a bold, white, sans-serif font. The 'J' is a simple, rounded shape. The 'K' is more complex, with a diagonal stroke that crosses the vertical stem. A small registered trademark symbol (®) is located to the upper right of the 'K'.

JK®

---

PERFECT HAIR