



eaqê!

COSMÉTICOS

Nuestros Alisados proporcionan lisos saludables

- Son de origen vegetal gracias a sus fórmulas ya que contienen extractos de semillas, plantas y frutas de la selva amazónica.
- 0% formaldehído y derivados
- Contienen tecnología de última generación brasilera





Lissever white

Su formulación y tecnología proporciona un cabello 100% liso reduciendo el volumen y mejorando la estructura. Es a base de blend de ácidos llamados Pro Liss Gold.

Permite alisar cabellos afro y muy rebeldes.

Componentes más importantes:

Oleo de argán: aporta brillo y suavidad

Extracto de okra: desenreda el cabello

Queratina hidrolizada: repara, fortalece y revitaliza la capa protectora natural del cabello, reduciendo el daño causado por productos químicos.

Ácido hialurónico: rejuvenece el cabello, aporta volumen, densidad y combate daños

Indicaciones:

Cabellos naturales, afro, rebeldes, tipo 2, 3 o 4



Bioliso Blond

Tiene una tecnología de última generación brasilera que proporciona al cabello un efecto liso absoluto e inmediato en un 100%. Gracias a la Mezcla de Ácidos que contiene aporta una textura natural y brillante.

El Sellado Orgánico permite cabellos iluminados, platinados y matizados.

Componentes más importantes:

Oleo de coco: efecto regenerador, hidratante, fortalecedor y nutritivo.

Ácido cítrico: fortalece el cabello desde el interior, protege los enlaces dañados, hace que el cabello sea más resistente

Ácido hialurónico: rejuvenece el cabello, aporta volumen, densidad y combate daños

Queratina hidrolizada: repara, fortalece y revitaliza la capa protectora natural del cabello, reduciendo el daño causado por productos químicos

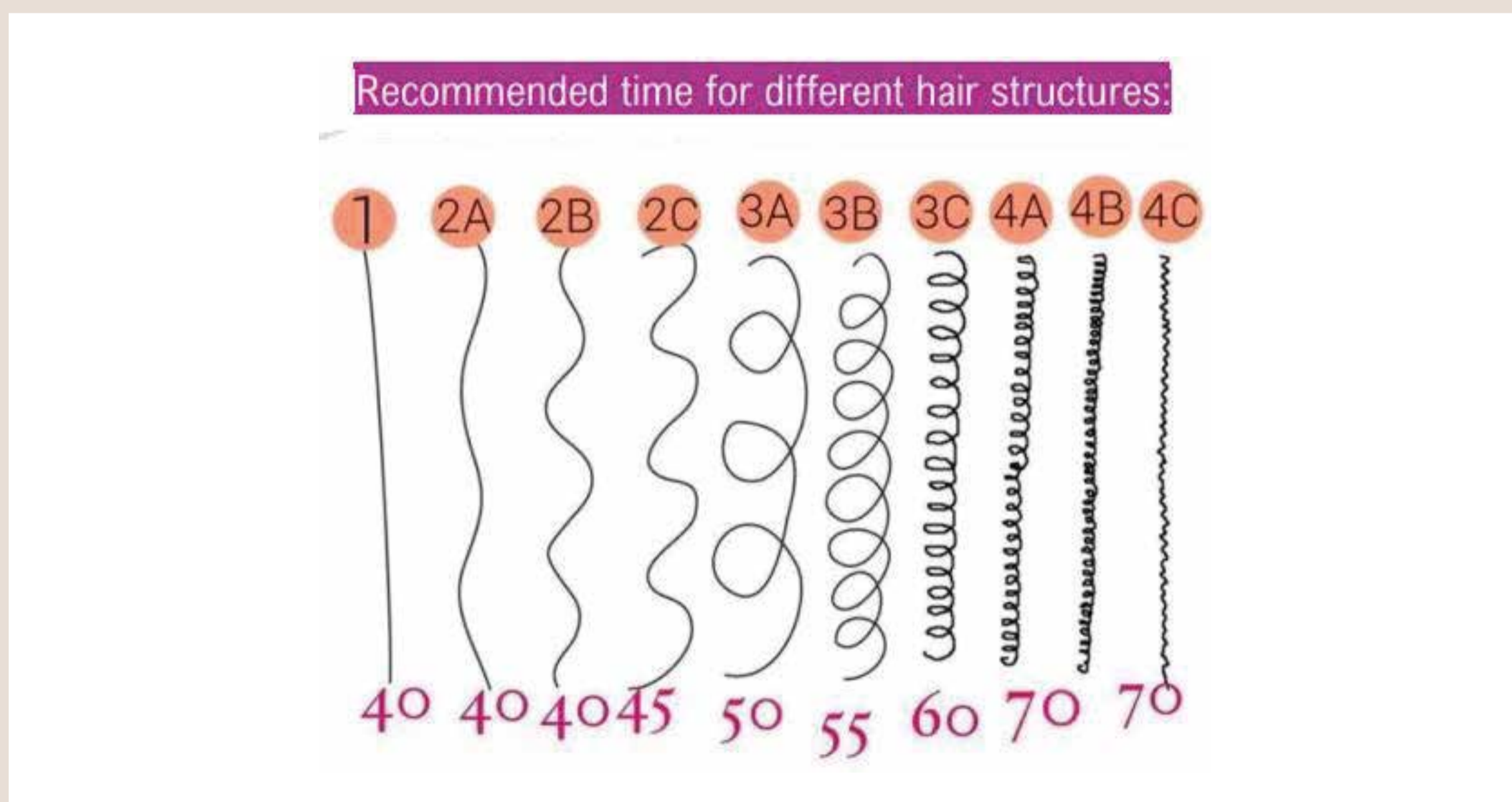
Proteína de leche hidrolizada: aporta suavidad, nutrición y fuerza en la fibra capilar

Alanina: aminoácido que ayuda a mejorar la textura del cabello dejándolo más suave y sedoso

Indicaciones: Cabellos decolorados, tinturados, fibra capilar tipo 1

Modo de uso de los alisados

1. lave el cabello de la cliente 2-3 veces con shampoo detox, dejarlo actuar por 5 minutos
2. Aplique cualquier mascarilla prequímica (según el tipo de cabello) déjela actuar de 10 a 15 minutos
3. Enjuague bien (solo con agua)
4. Seca al 100%
5. Separe en secciones pequeñas y aplique el tratamiento de alisado del paso 2 de manera uniforme. Asegúrese de cubrir cada mechón con el producto.
6. Espere el tiempo de procesamiento de acuerdo con la estructura del cabello, (ver imagen) tipo 1 (1 hora) tipo 2 (1 hora) tipo 3 (1 hora y 30 min) tipo 4 (2 horas)



Modo de uso de los alisados

- 7.** Para cabello rubio puede enjuagar 80-100%. Otros tipos de cabello (grueso, oscuro) enjuague 50-80%.
- 8.** Elimina el exceso de agua con una toalla
- 9.** Aplicar nanotecnología sobre el cabello (no enjuagar).
- 10.** Seque con secador usando una técnica de cepillado.
- 11.** Vuelva a dividir el cabello en secciones pequeñas.
- 12.** Planchar 10-15 veces a la temperatura indicada. 450°F para cabello fino, Cabello medio 450°F, cabello grueso 480°F (las pasadas y la temperatura de la plancha también depende del porcentaje de liso que deseen)
- 13.** Para terminar, aplique el spray en silicona sobre el cabello para dar más brillo y suavidad al cabello. (El spray High Shine o los aceites de acabado también funcionan)

Mascarilla Anti Depressivo

– BLOND –

Cabellos decolorados



Es un tratamiento de proteína necesario para reparar las hebras dañadas. Es un producto concentrado con proteínas vegetales cuya función es remendar la cutícula capilar. Es decir, pega proteínas hidrolizadas a los huecos de la cutícula y corteza capilar para completarlas. Controla el volumen y promueve el brillo.

Componentes más importantes:

Sericina: es una proteína que se obtiene a partir de los capullos del gusano de seda la cual hidrata, nutre y protege la fibra capilar, nano repara y crea un vínculo con la queratina

Oleo de macadamia: nutre la fibra, previene el envejecimiento prematuro

Aloe vera: rico en vitaminas y aminoácidos, revitaliza y nutre el cabello

Biotina: previene la fragilidad y rotura haciendo que el cabello sea más resistente y menos propenso a dañarse

Modo de uso Relleno proteico:

Como hidratación

1. Aplicar el shampoo Anti-Residuos o detox sobre el cabello húmedo y masajear uniformemente durante unos instantes.
2. Enjuague bien y vuelva a aplicar para una limpieza más intensa.
3. Retire el exceso de agua, con una toalla, y aplique el regenerador, desde el largo hasta las puntas, déjelo actuar durante 20 minutos con calor
4. Enjuague 100%. Cepilla y plancha en mechones finos

Disminución de volumen y frizz

1. Aplicar el shampoo Anti-Residuos o detox sobre el cabello húmedo y masajear uniformemente durante unos instantes.
2. Enjuague bien y vuelva a aplicar para una limpieza más intensa.
3. Secar 100%
4. aplique el regenerador mezclado con una cantidad mínima de alisado respetando 1 cm de raíz hasta las puntas, déjelo actuar durante 1 hora
5. Enjuague 100%. Cepilla y plancha en mechones finos, con la temperatura de acuerdo al tipo de fibra aproximadamente 6 a 8 veces por mechón

Técnica mixta:

Para retocar las raíces del alisado debido al crecimiento del cabello se aplica el alisado en la raíz y la máscara antidepresiva en las puntas para mantener el alisado realizado la última vez.

Activos Nanotecnología

La Nanotecnología Jet está compuesta por un activo ionizado, combina tecnología con un alto poder de penetración, de bajo peso molecular, alcanzando todo el extremo de las hebras. Sella la cutícula con el tratamiento recibido, y de esta forma, garantiza el tratamiento por más tiempo. Se puede utilizar solo o en combinación con otros tratamientos. Es ideal para ser utilizado en la máquina de ionización láser, cuando activado con luz azul, recibe electrones y hace que tenga mejor absorción en el tallo. Cualquier tipo de cabello puede beneficiarse del uso, especialmente aquellos que están muy dañados y, por eso, se vuelven más porosos y ásperos al tacto. Controla la humedad y prolonga el efecto brillo de espejo.

La Nano Roja se utiliza para cabellos damnificados, deja la fibra fuerte y saludable con un resultado inmediato, es rico en queratina, repone minerales que da fuerza y resistencia, contiene tirosina para intensificar el color del cabello. (Cabellos tinturados o decolorados, cabello extremadamente damnificado)



Modo de uso nanotecnología:

Hay tres formas de aplicar nuestra nanotecnología activa:

- 1.** Puedes aplicarlo solo como tratamiento durante 10-15 minutos sobre el cabello limpio. (Enjuague después del tiempo de pausa)
- 2.** Puedes aplicarlo sobre el cabello para realzar o potenciar cualquier tratamiento capilar. Si la mascarilla capilar es para 15 minutos, puedes aplicar nanotecnología activa sobre ella y dejar que actúe junto y luego enjuagar.
- 3.** Puedes rociarlo sobre el cabello después del lavado o después de cualquier tratamiento capilar como protector térmico antes de secar o planchar el cabello.



Mascarilla revitalizante (reconstrucción)

Es una terapia hidro reestructora principalmente para cabellos dañados por químicos, que sufrieron agresiones externas. Reconstruye al máximo la fibra capilar, activando el brillo intenso y una suavidad increíble.

Componentes más importantes:

Oleo de ricino: es rico en ácidos grasos, contiene omega que desempeña un papel fundamental en el metabolismo capilar, proporciona fuerza y brillo.

Oleo de coco: debido a su bajo Ph mejora la estructura capilar y contiene gran poder hidratante

Ácido cítrico: fortalece el cabello desde el interior, protege los enlaces dañados, hace que el cabello sea más resistente

Arcilla blanca: es rica en silicio, aporta nutrición y regeneración, brinda una textura suave

Indicaciones: *cabellos resecaos, porosidades altas, tratados químicamente, maltratados por exceso de calor*

Modo de Uso Mascarilla revitalizante:

Como Pre-Química: se aplica como segundo paso (revisar paso a paso del alisado)

Como Post química o terapia de mantenimiento:

- Lavar el cabello con shampoo reconstructor, hidratante o detox, (de acuerdo al tipo de cuero cabelludo)
- Secarlo parcialmente con una toalla,
- Aplicar la mascarilla de medios a puntas. Use un cepillo plano para ayudar con una distribución uniforme y déjelo reposar durante 15 a 20. (puede adicionar calor si lo desea).
- Luego enjuague bien, aplique acondicionador para sellar las cutículas con el tratamiento.
- Aplique termoprotector, vinagre o nanotecnología y cepille
- Finalice con un sellador de puntas



Shampoo Detox

remueve las impurezas del cuero cabelludo y del tallo capilar, elimina los metales pesados, los productos químicos y el exceso de productos utilizados, favorece la circulación sanguínea y desintoxica regulando el Ph. Por otro lado, Repone los lípidos que se han perdido, favorece la hidratación, es desintoxicante. Acondiciona, restaura la salud, la fuerza y da un brillo intenso. puede usarse solo o en conjunto con otros tratamientos

Componentes más importantes:

Jengibre: Aporta vitaminas, aminoácidos y minerales al cabello. Ayuda a que esté más fuerte y saludable de manera natural

Vinagre de manzana: ayuda a eliminar células muertas y residuos del cabello, por lo que limpia a profundidad. Contribuye a mantenerlo sano e hidratado

Aceites esenciales: aumentan la densidad del cabello, trata la caspa, aportan brillo y luminosidad

Ácido málico: equilibra los niveles de Ph, hidrata y repara

Indicaciones: *Cualquier tipo de cabello puede beneficiarse del uso de este kit especialmente aquellos que están muy dañados y, por lo tanto, se vuelven más porosos y tienen un tacto más áspero, cabellos con exceso de oleosidad, o simplemente como una preparación para cualquier tratamiento, también puede ser usado una vez al mes para mantener el mano hidrolipídico en buen estado*

Modo de uso Shampoo Detox

- Aplicar Shampoo Detox sobre el cabello mojado. Masajear hasta formar espuma, dejar actuar 5 a 10 minutos y enjuagar bien. Repita la operación si es necesario.
- Aplicar la Gelatina Nutritiva Detox sobre el cabello húmedo masajeando suavemente las hebras. Dejar actuar durante 10 minutos para una máxima hidratación y luego enjuagar con abundante agua. (aplicar vapor ozono si lo desea)

NOTA: Si el cabello de la clienta presenta una porosidad alta puede aplicar en lugar de la gelatina una mascarilla como la teia de queratina o la revitalizante

- Aplicar la cantidad deseada de Vinagre de Manzana Verde en las palmas de las manos o directamente sobre el cabello con la ayuda de un pulverizador (El vinagre se puede utilizar para equilibrar los niveles de pH, especialmente después de pasar por tratamientos alcalinos, como la decoloración. Devolverá la estructura al cabello, aportando así un efecto anti gomoso
- Cepillar y planchar si desea

Contáctanos



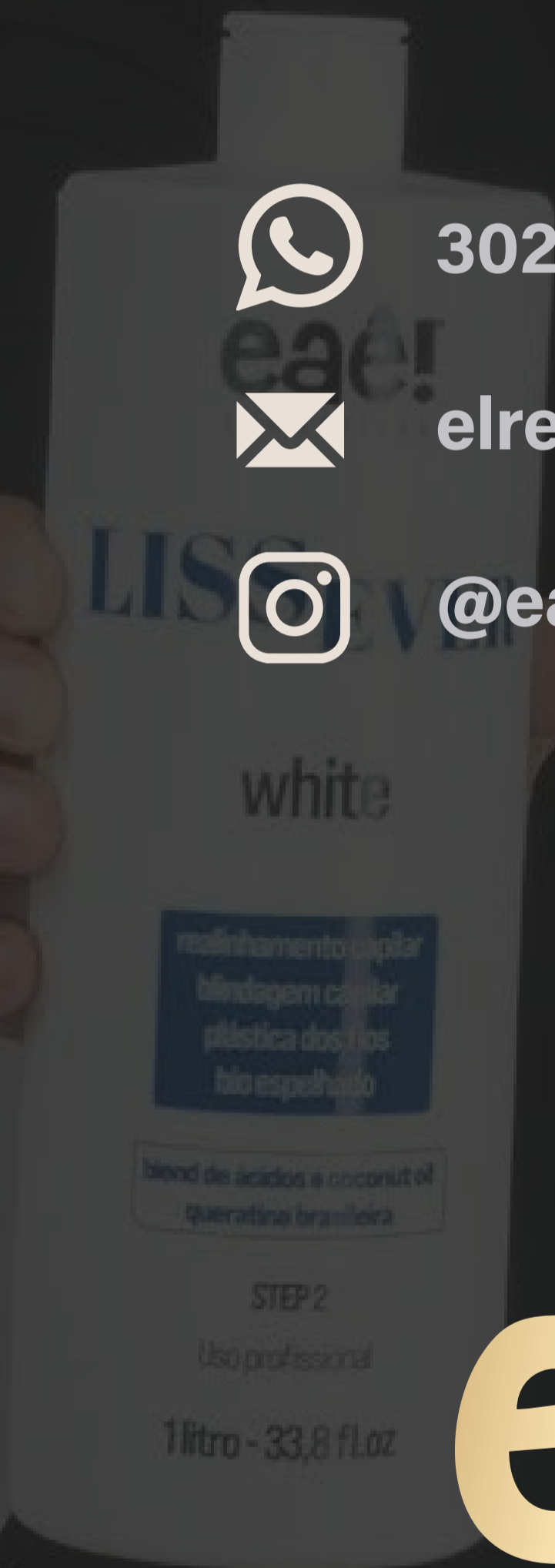
3024522276



elreydelosalisados@hotmail.com



@eaecosmeticos.colombia



eaê!

COSMÉTICOS